

月刊

# んぼ新聞

2015.10.15  
Vol. 82

山形市市民活動支援  
センター発行

山形市の旬な市民活動の  
情報をピックアップして  
お届けします!!



んぼくん

## 市民活動団体イベント情報

### センター休館日

- 10月19日(月)
- 10月26日(月)
- 11月2日(月)
- 11月3日(火・祝)
- 11月9日(月)
- 11月16日(月)

### 会計の基礎を学ぼう (全8回)

簿記の目的は、①財務管理に役立てること、②財務状況を明らかにすること、③経営成績を明らかにすることの三点です。

活動計算書、貸借対照表、財産目録の帳票に関する初歩の処理、勘定科目の設定や借方、貸方など基礎からの講座です。

- 日時 10月28日(水)、11月4日(水)、11日(水)、18日(水)、25日(水)、12月2日(水)、9日(水)、16日(水)

各日とも開催時間は14時～16時です。

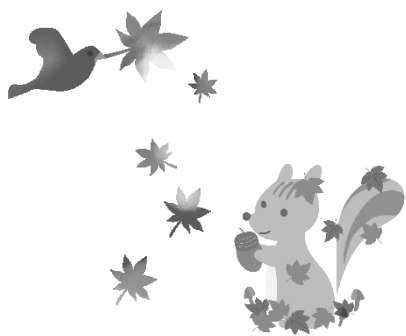
■場所 当センター 会議室B(霞城セントラル22階)



### SAVE JAPANプロジェクト やまがた絶滅危惧種博

あまり知られていない絶滅危惧種を学ぶ機会として、今回は「やまがた絶滅危惧種博」を開催します。普段見ることができない生き物の展示や、動植物の観察会を、専門家のお話を聞きながら行います。

- 日時 11月7日(土)10時～15時半
- 場所 山形県 県民の森 森林学習展示館前



### つばやきホットサロン

最近の気になるニュースについて話したい、様々な方とお話して関わりたい、身近な社会問題について話したい、社会貢献・ボランティア・NPO活動に興味がある方などが自由にお話する場です。

- 日時 11月13日(金)10時～12時 ※途中参加、退出自由
- 場所 当センターミーティングコーナー(霞城セントラル22階)

### NPO勉強会 ～NPOってなあに?～ 今から聞けない基礎知識

「NPOって何?」、「どうやってNPOをはじめればいいのか?」といったNPOに関する疑問を少しでも解決するための勉強会です。

- 日時 11月13日(金)19時～21時
- 場所 当センター会議室B(霞城セントラル22階)

### ファーラ市民企画講座 産業カウンセラーって、なあに?

産業カウンセラーの立場から、心身の不調や人間関係の疲れを解消するヒントをお伝えします!

- 日時 10月24日(土)13時半～15時半
- 場所 ファーラ(男女共同参画センター)5階視聴覚室

- 連絡先/日本産業カウンセラー協会山形県運営部  
Tel 023(623)6584 鈴木

### グループ未知 バザー2015

無農薬で栽培している安心・安全の野菜、環境にもやさしいちよつとエコでかわいい手芸小物、有機栽培野菜を使った漬物、豚汁・玉こんにやくなどを販売します。Band Michi 結成記念LIVEも行われます。あそびにきてね!

- 連絡先/地域力共創推進コンソーシアム  
Tel 023(646)2488 黒沼

### 地域力共創推進コンソーシアムの活動の10年

「地域力共創推進コンソーシアム」は、皆で集い、楽しく語らい交流する「One Coin 地域力カフェ」の開催など、「コミュニケーション・プラットフォーム」の再生をめざして活動を続け、平成27年度で10年を迎えました。これを機会に本記念事業を開催し、これからの地域活動の方向性を考えていきます。

- 日時 10月24日(土)13時半～16時半
- 場所 山形県産業創造支援センター1階マルチメディアホール

- 連絡先/地域力共創推進コンソーシアム  
Tel 023(646)2488 黒沼

秋の公園で探そう、森の冬支度

秋ですね。でも丘の上の公園では、動物や植物たちの冬ごもりの準備がもう始まっています。木、葉っぱ、虫、落ち葉、樹の実。どんなものが見つかるでしょう？音や匂いにも秋を見つけてみましょう。

■日時 10月25日(日)10時～12時半

■場所 山形市悠創の丘悠創館 前集合

●連絡先／山形村山ネイチャーゲームの会 早坂

TEL0800(18006)62333

みんなでつくる

世界の音楽コンサート2015

こどももおとなも障がいのある方もない方も演奏する人も聴く人も共に楽しむ聴衆参加型のコンサートです。

■日時 10月31日(土)13時半～(開場13時)

■場所 山形県生涯学習センター「遊学館」ホール

●連絡先／世界の音楽コンサート実行委員会

TEL0900(4049)39006

山形県森林インストラクター会 創立20周年記念事業

創立20周年を記念して、今年度、森と人とのつながりを見つめなおし、現代における新たな「森と人のかかわり方」を考えます。

■日時 1日目10月31日(土)13時半～17時 2日目 11月1日(日)10時～14時

■場所 1日目 山形県生涯学習センター遊学館 第1研修室

2日目 県民の森 はんのき広場 (雨天時は、県民の森森林学習展示館)

●連絡先／山形県森林インストラクター会

TEL0900(7071)0740 奥山



絆チャレンジ2015 〓タスキをつないでフルマラソンに挑戦〓

1人1周(400m)以上走って次の走者にタスキを渡してリレーをし、全チーム42.195kmの完走を目指します。

■日時 11月8日(日)12時半～17時

■場所 あかねヶ丘陸上競技場 ●連絡先／NPO法人山形TFC

TEL023(646)4401

登録団体のつなぐコラム

NPO法人 一歩・一歩の会 事務局長 佐藤和江さん

週1回、福祉サービス事業所ハーモニイの窓から、合唱あり、合奏(マリンバ、トーンチャイム)、ミュージカルありと、様々なジャンルの音楽が流れてきます。

私たち特定非営利活動法人一歩・一歩の会は平成15年、NPO法人格を取得し、知的に障がいを持つ方々の日中活動の場として社会自立、日常生活家事等の訓練、地域の皆さんとの交流の場を広げる活動などの事業を行っています。

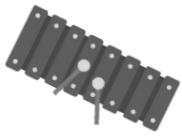
その中で、音楽の練習の成果を発表する場を、高齢者施設のご厚意により定期的に公演をさせて頂いています。これからも地域の方々との理解を得ながら、利用者の皆さんの自信に繋がる支援をしていきたいと思っております。

これから行うイベントとして、毎年11月23日に「ハーモニイ祭」を開催します。音楽公演、自主製品や畑の収穫物の販売、模擬店など、皆さんに楽しんでいただける様、利用者の方々とお待ちしております。ぜひお越しください。

●連絡先／NPO法人 一歩・一歩の会

TEL023(647)5575

✉ippo-ippo@ia7.itkeeper.ne.jp



センター図書のおすすめブックナビ イベント運営完全マニュアル

著者 高橋フィデル 発行 飯塚書店

著者の高橋フィデル氏は、ワールドカップサッカー、F1、IMF総会など、エンターテイメントから国際会議まで、多くのビッグイベントを成功させてきたイベントプロデューサーです。

この本は、イベント運営に関する知識が詰まっています。一言でイベントと言っても、地域のお祭りや学校の運動会、企業が集まる交流会まで多種多様ですが、どのイベントであっても共通して重要なポイントがわかりやすく説明されています。

資金集め、スタッフ募集、場所の設定、すべてがゼロの状態からイベントを行う、という場合でも、試してみたいなる手法が書かれています。これからイベントの企画をする、今までもよいイベントをしたい、という方はぜひ参考にしてください。

(文責 中村)

