

月刊 らんぽ新聞

2016.10.15
Vol. 94

山形市市民活動支援
センター発行

山形市の旬な市民活動
の情報をピックアップ
してお届けします!!



センター休館日

- 10月 17日(月)
- 24日(月)
- 31日(月)
- 11月 3日(木・祝)
- 7日(月)
- 14日(月)

センターからのお知らせ

パソコンお悩み相談室

例えば、ワードで画像を入れる方法を知りたい、エクセルで名簿を作りたい、パワーポイントの資料の作り方を教えてほしい、その他、パソコン操作でお困りの方は、お気軽にご連絡ください！(NPO法人 Yamagata のご支援をいただいております)

※事前にご予約ください。

■日時 10月21日(金) 19時～21時

■場所 当センター ミーティングルーム

はじめてのソーシャルビジネス

NPO、ソーシャルビジネス、社会貢献事業等の地域や社会の課題を解決する取り組みに関心がある方向けの勉強会です。

■日時 10月27日(木) 19時～21時

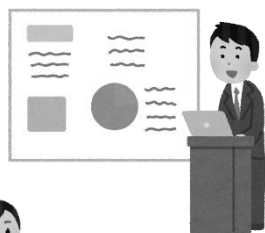
■場所 当センター会議室B

NPO勉強会

「NPOってなあに？」
「NPOって何？」
「NPOって何？」、「どうやってNPOをはじめればいいのか」といったNPOに関する疑問を少しでも解決するための勉強会です。

■日時 11月17日(木) 19時～21時

■場所 当センター会議室B



認知症サポーター養成講座

正しい知識を持ち、認知症の人や家族をやさしく見守る、それが認知症サポーターです。

だれもが年をとっても自分らしく暮らせるよう、あなたも認知症について学んでみませんか。

■日時 10月28日(金) 18時～20時

■場所 うさぎ村(山形市東原町3-7-25)

●連絡先/NPO法人 うさぎ村
Tel 023(679)4097



市民活動団体からのお知らせ

健康づくりおもちゃ箱 in 山形

健康づくりに活かせるツール(ダンベル体操・レクリエーション・ダンス等)をたくさん詰め込んだ「おもちゃ箱」が山形にやってきました。健康づくりに取り組んでいる方はもちろん、初めての方も大歓迎です。

ぜひお誘い併せの上ご参加ください。

■日時 10月29日(土) 9時半～12時(受付開始 9時)

■場所 天童温泉 ほほえみの宿 滝の湯

■参加費 一般1000円
会員500円

●連絡先/NPO法人 健康応援・わくわく元気ネット山形支部
Tel 090(2270)1098(色摩)
090(7939)9838(赤間)

スポGOMI 10月大会

どなたでも気軽に参加できる環境活動「環境×スポーツ スポGOMI」でモンテディオ山形を応援しませんか。

ルールは簡単！「モンテクイズ」に答えながらエリア内のゴミを集めましょう。

クイズとゴミのポイントを累計して、上位入賞チームにはモンテディオ山形グッズを差し上げます。参加するだけでも、あなたも「モンテ通」になれるかも。

■日時 10月29日(土) 10時～12時(受付開始 9時半)

※小雨決行

■場所 山形県総合運動公園中央広場前(天童市山王1-1)

●連絡先/美しい山形・最上川フォーラム 事務局
Tel 023(666)3737

特定非営利活動法人
未知 バザー

グループ未知の事業所にて、バザー、フリーマーケットを開催します。クッキーや陶芸品などの販売の他、メンバーオリジナル曲による音楽ライブもあります。

■日時 10月29日(土)11時～15時 ※雨天決行

■場所 グループ未知事業所(山形市鳥居ヶ丘15-3)

●連絡先/グループ未知事業所
TEL023(663)9387

楽しく学ぶ防災講座

阪神・淡路大震災の実話をもとに作成されたカードゲーム「クロスロード」の体験と、牛乳パックで作る「24時間生き残りキット」制作ワークショップを行います。

■日時 10月30日(日)13時半～16時半

■場所 わくわく新庄 2階研修室(新庄市下金沢町15-11)

■参加費 500円(材料代)

●連絡先/桜桃の会

TEL090(4550)30080(村山) shinjiventureclub@yahoo.co.jp



第17回

特別支援教育ミニセミナー

in 天童

最近「発達障害」について、新聞、テレビなどのマスコミや書籍でも取り上げられるようになり、私たちの周りでもよく耳にします。

本団体は2006年3月の第1回セミナーから10年間、発達障害への理解を進めるために、様々なセミナーの企画を行ってきました。

今回は、「いま改めて『発達障害』をとらえ直す」をテーマに、福島県立医科大学教授の横山浩之先生よりお話をいただきます。

■日時 11月5日(土)13時半～16時半

■場所 天童市総合福祉センター 3階 第1・第2学習室

■参加費 1000円(資料代) ※事前の申し込みが必要です

●連絡先/特別支援教育セミナー in 山形実行委員会 村山支部
TEL070(2018)1910

Mini-Music

Party! 2016

山形県総合運動公園にて、見学可能な公開練習とミニコンサートを行います。

「コンサートの後は、Mountain Ash Youth Leagueの活動を体験できるOpen Class(オーブンクラス)の説明もあります。

TEL080(6224)1604 info@clinicalart-yamagata.jp

■日時 11月6日(日)17時半～

■場所 山形県総合運動公園メインアリーナ(天童市山王1-1)

●連絡先/Mountain Ash Yamagata
TEL090(20983)1015(渡部)

mountain.ash.yamagata2002@yahoo.co.jp

臨床美術を気軽に

体験してみませんか?

青首大根のちぎり絵

臨床美術(クリニカルアート)は、独自のアートプログラムに沿った創作活動を通して、脳の活性化、心を解きほぐしていくものです。

今回は、葉つきまるまる一本の大根を、その魅力いっぱいちぎり絵で表現します。

「コミュニケーションを楽しみながら、体験してみませんか?」

■日時 11月20日(日)10時～12時

■場所 東北芸術工科大学 アトリエ棟 3階

■参加費 1500円

●連絡先/クリニカルアート やまがた

TEL080(6224)1604 info@clinicalart-yamagata.jp

登録団体のつなぐコラム

クローバーの会@やまがた

代表世話人 樋口愛子 さん

私たち「クローバーの会@やまがた」は、不登校・ひきこもりの子どもを持つ親の会です。2014年4月から活動を開始し今年で3年目になります。月に一度、公民館に集まって情報交換をしたり、交流を深めたりすることで親どうしがつながり合い、力を得られるような場づくりをしています。また、年に数回、講演会を開催し、親の学びの場づくりにも力を入れています。

昨年は山形市「コミュニティファンド」の補助をいただき、会員の声を集めた初めての冊子「ひとりじゃないよ」を1000部作成しました。不登校・ひきこもりは誰にでも起こりうるものです。困難を抱えた若者たちが、社会にあたたかく見守られながら成長していけるように、親の会のメッセージをこれからも発信していきたいと思えます。

悩んでいるご家族に、親の会があることをお伝えいただければ嬉しく思います。

●連絡先/クローバーの会@やまがた

TEL090(4550)7267 clover.yamagata@gmail.com

センター図書

おすすめブックナビ

あなたも社会起業家に!
走る・生きる十五のストーリー

編者 油井文江

発行 磐山房インターナショナル

この本には、15人の女性社会起業家の具体的な活動内容と、あなたが社会起業で一歩踏み出すための基礎知識が紹介されています。「社会起業」というと小難しくそうですが、社会課題に気づいてしまった15人の女性の生きざまを紹介する読み物として、「社会起業って何?」という初心者でも気軽に読めます。

一方、何か世の中の仕組みを変えたい・作りたい、そのために使命感を持って生きていきたいという方にとっては、彼女たちの考え方や生きざまに共感できる部分も多いかと思えます。

取材・執筆は経営コンサルタントが行っているため、ポイントを絞って分かりやすく編集されており、また、事業を開始・継続するためのヒントがたくさんつまっています。おすすめです。

(文責佐藤)

