

10月

☆再就職応援講座☆

—パソコンを使って— 事務の仕事を経験しよう!

「仕入・売上の管理」、「請求書作成」、「仕訳」など事務の仕事の模擬体験に挑戦してみませんか？

求人票に掲載されている「事務職」を希望する方は多いですが一口に「事務」といっても、仕事内容はさまざまです。エクセルを使って、簡単な入力作業や書類作成を体験してみましょう。

〈その他の内容〉

- ・最新バージョン(Windows10、及び Office2016)の操作体験
- ・レベルアップする為の情報提供



【日 程】平成30年10月26日(金)10時～12時

【対 象】現在離職中で再就職を目指している、子育て中のママ

【会 場】子育てランドあ～べ 研修室

(山形市七日町1丁目1-1 N-GATE 1F ☎023-615-1930)

【定 員】10名

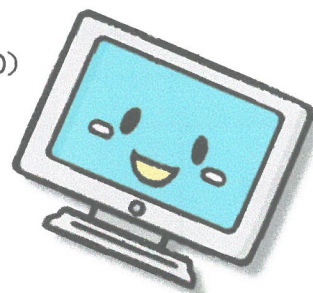
【託 児】無料(先着5名)要予約

※〈託児ご利用の方へ〉

- ①生後6か月～就学前のお子さんが対象です。
- ②子育てランドあ～べの託児登録が必要です。講座の5日前までに必ず子育てランドあ～べにて事前登録をお済ませ下さい。
(登録には、お子さんの健康保険証・母子手帳・朱肉を用いる印鑑が必要です)

【受講料】無料

【締 切】平成30年10月19日(金)



*あ～べ休館日
木曜、毎月最終火曜

ご予約・お問い合わせは・・・



マザーズジョブサポート山形

月～金(祝日除く)9:30～18:00 土曜10:00～17:00

TEL:023-665-5915 FAX:023-665-5918

〒990-0828 山形市双葉町1-2-3 山形テルサ1階ハローワークプラザやまがた内

ホームページ

<http://m-job.yamagata.jp/>

マザーズジョブサポート山形

検索

※いただいた個人情報は、当事業運営にのみに使用し、それ以外の目的には使用いたしません。

10月

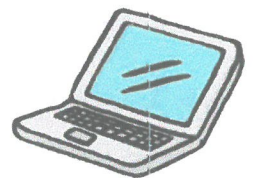
☆再就職応援講座☆ —パソコンを使って— 事務の仕事を経験しよう！

【日程】平成30年10月26日(金)10時～12時

【場所】子育てランドあ～べ 研修室

【内容】パソコンを使って「事務職」の模擬体験

「事務職」と一口に言っても、会社によっては「総務」・「人事」・「経理」・「財務」など様々な分野に分かれています。この講座では、特に「仕入・売上・請求」と「経理(仕訳)」についてパソコンを使った作業に取り組んでいただきます。この機会に、あなたが求める「事務職」を確認してみませんか。



◆託児について◆

- ・別室での託児となります。
- ・講座が終了するまで、保育スタッフがお子さんをお預かりしますので、お母さんは安心して受講してください。心配なことなどありましたら、保育スタッフへお伝えください。

※この講座は、山形県の委託事業です。平成30年度マザーズジョブサポート山形就労支援及び委託事業

住所	〒	TEL	
氏名	ふりがな		(年齢 歳)
受講動機			
託児希望	有 ・ 無	アレルギー	有 ・ 無
あ～べ託児登録	済 ・ 未 (登録予定日 年 月 日)		
お子さん	ふりがな	性別	生年月日
	氏名	男 ・ 女	年 月 日生 (歳 か月)