

再就職応援☆パソコンスキルチェック講座

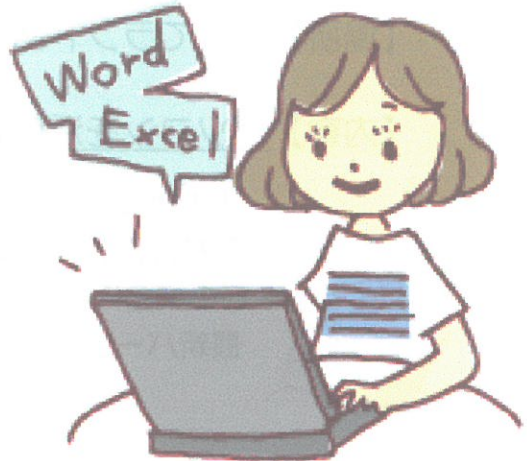
結婚や出産・子育てなどを理由に一度仕事を辞めてしまったけれど「もう一度働いてみたい」「仕事はしたいけれど・・・しばらく離れていたからついていけるかな？」

そんな方のための、会社で求められるパソコンスキルについて学び、今の自分のパソコンスキルについて確認する、再就職応援パソコン講座です。

※Windows10、及び Office2013 が体験出来ます。

託児付（要予約）のミニ講座ですので、子どもが小さい方も参加出来ます。

この機会にぜひ一歩踏み出してみませんか？



【日 程】 平成 28 年 8 月 29 日（月） 10 時～12 時

【対 象】 現在離職中で再就職を目指している、子育て中のママ

【会 場】 子育てランドあ〜べ PC 室

（山形市七日町 2 丁目 7-10 NANA-BEANS 4F ☎023-615-1930）

【定 員】 10 名

【託 児】 無料（先着 5 名）要予約

※託児ご利用の方へ

- ① 生後 6 ヶ月～就学前のお子さんが対象です。
- ② 子育てランドあ〜べの託児登録が必要です。講座前日までに必ず子育てランドあ〜べにて事前登録をお済ませ下さい。
（登録には、お子さんの健康保険証・母子手帳・朱肉を用いる印鑑が必要です）

*あ〜べ休館日：木曜、毎月最終火曜

【受講料】 無料

【締 切】 平成 28 年 8 月 22 日（月）



お申し込みは電話又は裏面の申込書をFAXにてお送り下さい。

マザーズジョブサポート山形
〒990-0828 山形市双葉町1-2-3 ハローワークプラザやまがた内
TEL：023-665-5915 FAX：023-665-5918
（月～金 9：30～18：00）※土曜日は10：00～17：00
<http://m-job.yamagata.jp/>

※ご提供いただいた個人情報は、当事業の運営のみに使用し、他の目的に使用することはありません。

再就職応援☆パソコンスキルチェック講座

【日程】平成28年8月29日（月）10時～12時

【場所】子育てランドあ～べ PC室

【内容】パソコンを活用してみよう!



求人票でよく見かける「パソコンのできる方」の文言。
これは、どの程度のスキルが求められるのでしょうか。
この機会に、今の自分のパソコンスキルを確認してみませんか。
最新バージョンのパソコンの操作体験もできます♪

◆託児について◆

別室での託児となります。
初めは、泣いてしまうかもしれませんが、大丈夫!!
講座が終了するまで、保育スタッフがお子さんをお世話しますので、お母さん
は講座に集中する事ができます。



※この講座は、山形県の委託事業です。

平成28年度マザーズジョブサポート山形就労支援及び委託事業

住所	〒	TEL	
氏名	ふりがな		
	(年齢 歳)		
受講動機			
託児希望	有 ・ 無	アレルギー	有 ・ 無
あ～べ 託児登録	済 ・ 未 (登録予定日 年 月 日)		
お子さん	ふりがな	性別	生年月日
	氏名	男 ・ 女	年 月 日生 (歳 ヶ月)