

2025  
青少年のための

# 科学の祭典

in

山形

## 2025 9/13 土

午前の部 10:00-12:30  
午後の部 13:00-16:00  
対象 小学生・中学生・幼児

参加無料  
申し込み不要

山形駅  
西口

霞城セントラル

やまぎん県民ホール

同時開催!

1階

アトリウム

やまがたけんさんぎょうかがくかん  
山形県産業科学館

2階・4階

やまがたしほけんじょだいかいぎしつ  
山形市保健所 大会議室

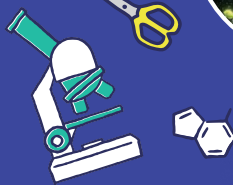
3階

視聴覚室

ペロリンも  
やってくるよ!  
会えるかな?

ワクワクする

実験や工作を楽しもう!



### ★サイエンスショー!

講師

ミスター 沼尾 先生  
仙台市科学館

HOKUSHU 仙台市科学館がやってきた!

「空気」の力 ~身近な科学で遊ぼう~

ふだんは見えない「空気」には、みんなが気づいていない、すごい力がある。

くっつく! つぶす! そらを飛ぶ! 空気力のひみつを体験しよう。

会場 山形市保健所視聴覚室 時間 午前2回 (①10:30~/②11:30~) 午後2回 (③13:30~/④14:30~)

所要時間



※各回30分前から整理券を配布します。



やまぎん県民ホールHP  
「科学の祭典」ページ



いちずに、かじつ。  
150th  
YAMAGATA FRUITS

# 主な出展内容

## 📍 アトリウム

- しゃかしゃか発電機を作ろう
- クラゲの観察
- 温度の変化で水を動かそう！
- 最先端のバイオサイエンスを体験しよう！



## 📍 産業科学館

- 3Dプリンターなどの未来の技術に触れよう！
- アンモナイトのレプリカを作ろう
- しゅわしゅわ入浴剤
- のび～るスライム&ふわふわスライムをつくろう



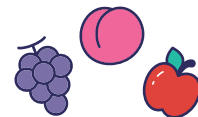
## 📍 山形市保健所 大会議室

- 光る鉱石をつくろう！
- 霧箱で自然放射線を見てみよう
- 虹色に輝く高分子液晶
- 紙ってなんだろう (絵本の読み聞かせ)



## 📍 やまぎん県民ホール

- 電気を作って遊んでみよう
- フルーツを使ったサイエンス
- 雲はどうしてできる？
- 雨粒はどんなかたち？
- XR(クロスリアリティ)を体験！ (イベント広場)



- 主催** やまがた科学・産業体験実行委員会  
**共催** 公益財団法人日本科学技術振興財団  
**特別協賛** (株)山形銀行、(株)荘内銀行、(株)きらやか銀行、山形信用金庫  
**協賛** 霞城セントラル管理組合、(同)SK-Software、Spiber(株)、アイジー工業(株)  
**特別協力** 山形県総合文化芸術館 指定管理者 みんぐるやまがた

後援/文部科学省、全国科学館連携協議会、全国科学博物館協議会、NHK、日本物理教育学会、(一社)日本生物教育学会、日本地学教育学会、日本基礎化学教育学会、(一社)日本科学教育学会、(一社)日本理科教育学会、(一社)日本地質学会、(一社)日本生物物理学会、一般社団法人日本物理学会、(公社)応用物理学会、公益社団法人日本化学会、(一社)日本機械学会、(公社)日本アソシエーション協会、(一財)日本私学教育研究所、(公社)日本植物学会、(公社)日本動物学会、(公社)日本天文学会、(公社)日本工学会、(一社)電気学会、日本エネルギー環境教育学会、山形県連立小学校長会、山形県中学校長会、山形県高等学校長会、山形県産業教育振興会、山形県PTA連合会、山形県理科教育研究会、山形市教育委員会、朝日新聞社山形総局、毎日新聞山形支局、読売新聞山形支局、産経新聞山形支局、河北新報社、共同通信社山形支局、時事通信社山形支局、山形新聞・山形放送、(株)荘内日報社、(株)山形テレビ、テレビユー山形、(株)さくらんぼテレビジョン、(株)ダイバーシティメディア、山形コミュニティ放送(株)、(株)エフエム山形

### 会場所在地

- 霞城セントラル 〒990-8580 山形県山形市城南町1-1-1
- やまぎん県民ホール 〒990-0828 山形県山形市双葉町1-2-38

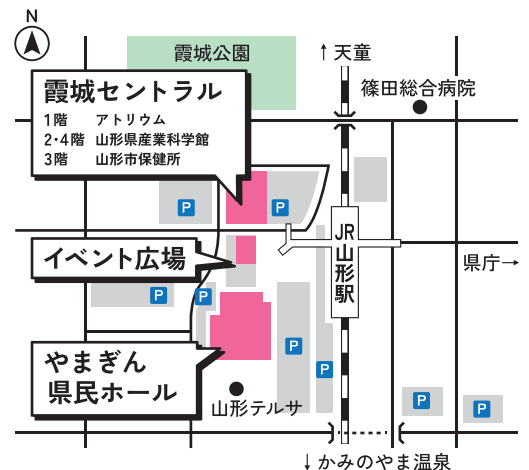
### お問い合わせ

**やまがた科学・産業体験実行委員会** TEL 023-630-2368  
**【事務局】山形県産業労働部産業技術イノベーション課**

本イベントでは、やまがた科学・産業体験実行委員会の広報及び公益財団法人日本科学技術振興財団への報告のために写真撮影を行います。撮影した写真等は広報用にHPや刊行物等に掲載することがあります。

※内容は変更になる場合がございます。  
 ※出展団体・詳細はやまぎん県民ホールHP(表面二次元コード)または開催当日に配布する総合パンフレットをご確認ください。

### 会場MAP



※霞城セントラルパーキング、県民べにばな駐車場はともに有料です。  
 公共交通機関および近隣の有料駐車場もご利用ください。  
 ※駐車場は大変混み合います。時間に余裕をもってご来場ください。